

TERMÉSZETBARÁT GYEPGAZDÁLKODÁS - Uniós támogatással - VÉRTESBOGLÁR HATÁRÁBAN



Melyek az élővilág szempontjából legértékesebb gyepterületek?

Azok a területek, amelyek emberemlékezet óta nem voltak felszántva, sosem láttak műtrágyát, vetőmagkeveréket. Közülük is kiemelkednek azok, amelyeket manapság is a hagyományoknak megfelelő módszerekkel kezelnek: kaszálnak, illetve juhval, marhával, lóval, kecskével legeltetnek.

Európai viszonylatban is kiemelkedő természetvédelmi értéket képviselnek a magyarországi természetközeli gyepterületek, köztük a Vértessboglári-gyepek is. Fenntartásuk, gazdag élőviláguk megőrzése továbbra is a használat módján múlik.

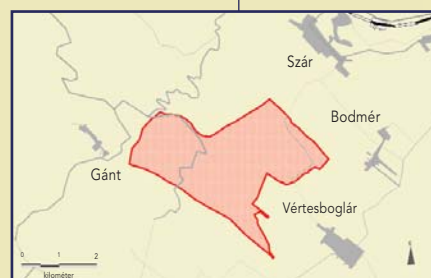
Miért fontosak az Európai Uniónak is egyes gyepterületeink?

A gyepek amellett, hogy szénát adnak legelő állatainknak, változatos élővilág otthonai. A hazai száraz gyepek egyes típusai hazánktól nyugatabbra és északabbra már nem fordulnak elő. Ezek számtalan, hazánkban, sőt Európa szerte is ritka, érzékeny, veszélyeztetett faj élőhelyei. Különleges figyelem övezi a kizárólag hazánkban élő „pannonikumokat”.



Célunk: a tájnak megfelelő, hagyományos gyephasználat újjáélesztése!

Az uniós irányelvekkel összhangban a mezőgazdasági támogatások hangsúlya fokozatosan át kell, hogy kerüljön az intenzív mezőgazdálkodásról az extenzívre. Ehhez a folyamathoz kívánunk hozzájárulni Európai Uniós pályázati forráson alapuló projektünkkel is. A 600 hektárt lefedő 6 mintaterület egyike a Vértessboglári-gyepek területe.



A gazdálkodói és természetvédelmi együttműködést még inkább elősegíti, hogy a terület része lett a Natura 2000 európai ökológiai hálózatnak.

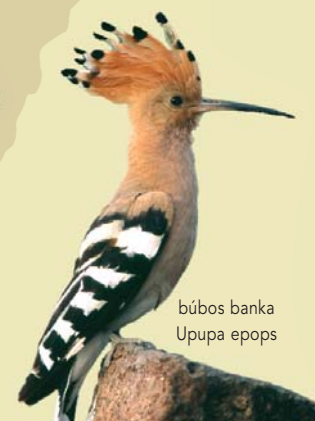
Natura 2000: előnyös a gazdálkodónak, előnyös a természetnek

A hálózat célja az eltűnéssel fenyegetett természetes élőhelytípusok és a hozzájuk kapcsolódó fajok megőrzése, megfelelő területkezeléssel és természetkímélő gazdálkodási formák európai uniós ösztönzésével.

www.natura.2000.hu



A magyarországi Natura 2000 hálózat



búbos banka
Upupa epops



Miért éppen a Vértessboglári-gyepek?

A parlagi sas hazánktól nyugatra már egyáltalán nem fordul elő, a Vértessben viszont több mint egy évszázada bizonyítottan költ. Egyik fontos táplálékállata az ürge, amely a Vértessboglári-gyepek jellegzetes állata. Amennyiben e védett rágcsálónak a legelő juhnyájak kellően rövid fűvű gyeptet biztosítanak, stabil létszámú populációt tud fenntartani.



A gyepeken folyó hagyományos, legeltető gazdálkodás tehát hozzájárul a parlagi sas fennmaradásához is.

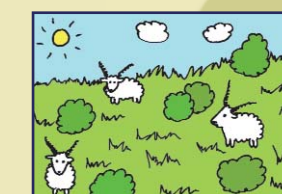
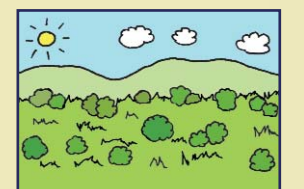
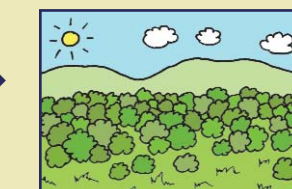
ürge · Citellus citellus parlagi sas · Aquila heliaca



Gyephasznosítás, gazdálkodás: összhangban a természettel

Projektünk keretében 2006 és 2009 között az alábbi munkálatok folynak Vértessbogláron:

Az ezredforduló tájékán felhagytak a legeltetéssel, s a terület teljesen be-cserjésedett. A cserjéket traktor elejére függesztett szárúzó géppel vágtuk le, elszórt bokorfoltokat hagyva. A tájidegen fafajok és újra felnövő cserjék rendszeres visszatorzítását kézi motoros bozótvágógéppel biztosítjuk.

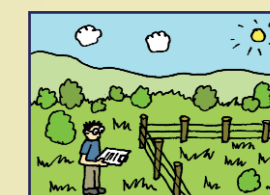
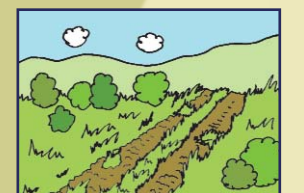


2006 óta kétszáz racka legeli a területet, ami azonban még mindig kevés az egész gyep megfelelő karbantartásához. Ezért tenyészjerkék vásárlásával duplájára növeljük a nyáját.

A juhállomány folyamatos ellátása érdekében hodályt újítunk fel és állítunk üzembe, valamint juhász alkalmazásához járunk hozzá.



A gyepebe vágott földutakat megszüntetjük, és szükség szerint segítjük visszagyepesedésüket.



A különböző gyephasználati módok hatásait tudományos módszerrel követjük nyomon. Ezt a célt szolgálják a területen látható, a legelést, kaszálást kizáró elkerítések is. Segítségükkel lehet összehasonlítani a kezelt és a kezeletlen gyepeket.