

# TERMÉSZETBARÁT GYEPGAZDÁLKODÁS - Uniós támogatással - A TÓSZEGI-LEGELŐN



szalakóta - Coracias garrulus

## Melyek az élővilág szempontjából legértékesebb gyepterületek?

Azok a területek, amelyek emberemlékezet óta nem voltak felszántva, sosem láttak műtrágyát, vetőmagkeveréket. Közülük is kiemelkednek azok, amelyeket manapság is a hagyományoknak megfelelő módszerekkel kezelnek: kaszálnak, illetve juhval, marhával, lóval, kecskével legeltetnek.

Európai viszonylatban is kiemelkedő természetvédelmi értéket képviselnek a magyarországi természetközeli gyepterületek, köztük a Tószegi-legelő is. Fenntartásuk, gazdag élőviláguk megőrzése továbbra is a használat módján múlik.

## Miért fontosak az Európai Uniónak is egyes gyepterületeink?

A gyepek mellett, hogy szénát adnak legelő állatainknak, változatos élővilág otthonai. A hazai száraz gyepek egyes típusai hazánktól nyugatabbra és északabbra már nem fordulnak elő. Ezek számtalan, hazánkban, sőt Európa szerte is ritka, érzékeny, veszélyeztetett faj élőhelyei. Különleges figyelem övezi a kizárólag hazánkban élő „pannonikumokat”.



kisfészű aszat - Cirsium brachycephalum

## Miért éppen a Tószegi-legelő?

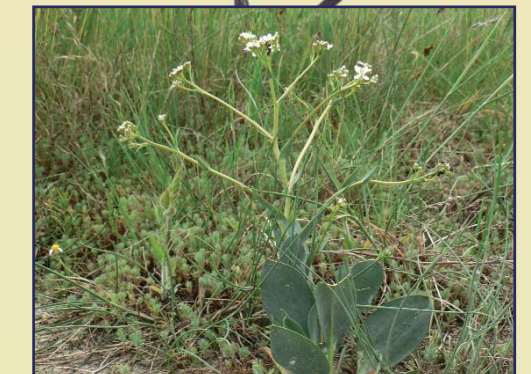
Hazánkban az országos jelentőségű védett területek közé több mint 180 000 hektár extenzív gyepterület tartozik. Ezek teszik ki a védett területek 25%-át.

Jellemző típusaik közül egyedülálló szerep jut a szikes legelőeknek. A sós talajt megtűrő különleges növényzethez speciális állatvilág társul, melynek csodájára járnak Európa más országaiból.

A szikes gyepek szép példája a Tószegi-legelő is. Ide kötődő fajok például a sziki üröm, bárányparj, vékonyka útifű, heverő seprűfű, pozsgás zsásza és a védett kisészű aszat, valamint a nagy tűzlepke, vöröshasú unka, nagy goda.



nagy goda  
Limosa limosa



pozsgás zsásza - Lepidium crassifolium

## Célunk: a tájnak megfelelő, hagyományos gyephasználat újjáélesztése!

Az uniós irányelvekkel összhangban a mezőgazdasági támogatások hangsúlya fokozatosan át kell, hogy kerüljön az intenzív mezőgazdálkodásról az extenzívre. Ehhez a folyamathoz kívánunk hozzájárulni Európai Unió pályázati forráson alapuló projekttel is. A 600 hektárt lefedő 6 mintaterület egyike a Tószegi-legelő területe.



A gazdálkodói és természetvédelmi együttműködést még inkább elősegíti, hogy a terület része lett a Natura 2000 európai ökológiai hálózatnak.

## Natura 2000: előnyös a gazdálkodónak, előnyös a természetnek

A hálózat célja az eltűnéssel fenyegetett természetes élőhelytípusok és a hozzájuk kapcsolódó fajok megőrzése, megfelelő területkezeléssel és természetkímélő gazdálkodási formák európai uniós ösztönzésével.

[www.natura.2000.hu](http://www.natura.2000.hu)



A magyarországi Natura 2000 hálózat



sárga billegető  
Motacilla flava

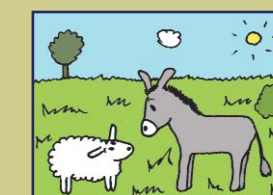
## Gyephasznosítás, gazdálkodás: összhangban a természettel

Projektünk keretében 2006 és 2009 között az alábbi munkálatok folynak a Tószegi-legelőn:



A fasszárúak terjedését, az agresszív gyomosodást motoros kézi bozótvágógéppel, évenkénti tisztító kaszálással és traktoros szárzúzással szorítjuk vissza. A nagyobb hozamú gyeprészeket vadriasztó láncsal felszerelt traktoros fűkaszával tartjuk karban.

A hagyományoknak megfelelő, szabályozott legeltetés érdekében tenyészjérakkal bővítjük a juhállományt. Emellett a juhtartáshoz hagyományosan kapcsolódó szamarak beszerzését is támogatjuk.



A juhállomány megfelelő ellátása érdekében felújítjuk és karbantartjuk a hodályt és a karámokat.



A feltört gyepek, szántók helyén segítjük a gyepesedést: tájba illő fűfajok magkeverékét vetjük, vagy lucernát telepítünk, ami néhány év alatt átadja helyét a pázsitfűféléknek.



A különböző jellegű gyephasználati módok hatásait tudományos módszerekkel követjük nyomon.

