

TERMÉSZETBARÁT GYEPGAZDÁLKODÁS - Uniós támogatással - A NAGYDOROGI SZENES-LEGELŐN



Melyek az élővilág szempontjából legértékesebb gyepterületek?

Azok a területek, amelyek emberemlékezet óta nem voltak felszántva, sosem láttak műtrágyát, vetőmagkeveréket. Közülük is kiemelkednek azok, amelyeket manapság is a hagyományoknak megfelelő módszerekkel kezelnek: kaszálnak, illetve juhval, marhával, lóval, kecskével legeltetnek.

Európai viszonylatban is kiemelkedő természetvédelmi értéket képviselnek a magyarországi természetközeli gyepterületek, köztük a Nagydorogi Szenes-legelő is. Fenntartásuk, gazdag élőviláguk megőrzése továbbra is a használat módján múlik.

Miért fontosak az Európai Uniónak is egyes gyepterületeink?

A gyepek mellett, hogy szénát adnak legelő állatainknak, változatos élővilág otthonai. A hazai száraz gyepek egyes típusai hazánktól nyugatabbra és északabbra már nem fordulnak elő. Ezek számtalan, hazánkban, sőt Európa szerte is ritka, érzékeny, veszélyeztetett faj élőhelyei. Különleges figyelem övezi a kizárólag hazánkban élő „pannonikumokat”.



hússzínű ujjaskosbor
Dactylorhiza incarnata

Miért éppen a Nagydorogi Szenes-legelő?

A mezőföldi gyepek intenzív szántók közé ékelődve, többségében csak töredékesen maradtak fenn. A Nagydorog határában található Szenes-legelő része a Mezőföld egyik legnagyobb kiterjedésű, összefüggő homokgyep mozaikjának. Egyedülálló természeti értéket képvisel európai léptékben is.

Megtalálható itt például egy igazi hungarikum, a magyar csenkesz, valamint a homoki árvalányhaj, hússzínű ujjaskosbor, homoki és törpe nőszírom, fekete kökörccsin. A különleges pannon élőhely-mozaikhoz sok specialista állat is kötődik, mint az ürge, búbosbanka, tövisszúró gébics, kerecsensólyom, szongáriai cselőpók, sisakos sáska. A gombák közül a szekszárdi csiperke önmagában is jelzi a terület értékét.



tövisszúró gébics
Lanius collurio



fekete kökörccsin
Pulsatilla nigricans



magyar csenkesz
Festuca vaginata

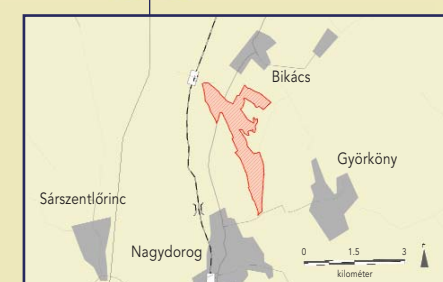


törpe nőszírom
Iris pumila

Célunk: a tájnak megfelelő, hagyományos gyephasználat újjáélesztése!

Az uniós irányelvekkel összhangban a mezőgazdasági támogatások hangsúlya fokozatosan át kell, hogy kerüljön az intenzív mezőgazdálkodásról az extenzívra. Ehhez a folyamathoz kívánunk hozzájárulni Európai Uniós pályázati forráson alapuló programunkkal. A 600 hektárt lefedő ó mintaterület egyike a Dél-Mezőföld Tájvédelmi Körzethez tartozó Nagydorogi Szenes-legelő.

A gazdálkodói és természetvédelmi együttműködést még inkább elősegíti, hogy a terület része lett a Natura 2000 európai ökológiai hálózatnak.



Natura 2000: előnyös a gazdálkodónak, előnyös a természetnek

A hálózat célja az eltűnéssel fenyegetett természetes élőhelytípusok és a hozzájuk kapcsolódó fajok megőrzése, megfelelő területkezeléssel és természetkímélő gazdálkodási formák európai uniós ösztönzésével.

www.natura.2000.hu



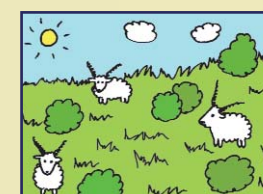
A magyarországi Natura 2000 hálózat



ürge
Spermophilus citellus

Gyephasznosítás, gazdálkodás: összhangban a természettel

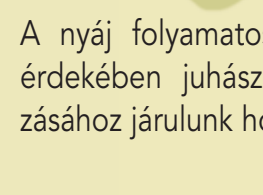
Projektünk keretében 2006 és 2009 között az alábbi munkálatok folynak a Nagydorogi Szenes-legelőn:



A hagyományos tájhasználati formának megfelelően, cikta fajtájú őshonos juhokkal legeltetjük a homokdombokat.



A legeltetést a Nemzeti Park Igazgatóság állattartó telepeinek fenntartásával és fejlesztésével segítjük.



A nyáj folyamatos ellátása érdekében juhász alkalmazásához járunk hozzá.



A nagyobb hozamú gyeprészeket traktoros fűkaszával tartjuk karban, a gyomosabb helyeken szárzúzást végzünk.



A néhány éve felhagyott szántóterületen gyeptelepítéssel, rendszeres kaszálással, szárzúzással és irányított legeltetéssel segítjük a gyepterület regenerációját.



A különböző gyephasználati módok hatásait tudományos módszerekkel követjük nyomon. Ezt a célt szolgálják a területen látható, a legelést, kaszálást kizáró elkerítések is.