

# TERMÉSZETBARÁT GYEPGAZDÁLKODÁS - Uniós támogatással - A LEÁNYVÁRI-LÖSZVÖLGYBEN



## Melyek az élővilág szempontjából legértékesebb gyepterületek?

Azok a területek, amelyek emberemlékezet óta nem voltak felszántva, sosem láttak műtrágyát, vetőmagkeveréket. Közülük is kiemelkednek azok, amelyeket manapság is a hagyományoknak megfelelő módszerekkel kezelnek: kaszálnak, illetve juhval, marhával, lóval, kecskével legeltetnek.

Európai viszonylatban is kiemelkedő természetvédelmi értéket képviselnek a magyarországi természetközeli gyepterületek, köztük a Leányvári-löszvölgy is. Fenntartásuk, gazdag élőviláguk megőrzése továbbra is a használat módján múlik.

## Miért fontosak az Európai Uniónak is egyes gyepterületeink?

A gyepek mellett, hogy szénát adnak legelő állatainknak, változatos élővilág otthonai. A hazai száraz gyepek egyes típusai hazánktól nyugatabbra és északabbra már nem fordulnak elő. Ezek számtalan, hazánkban, sőt Európa szerte is ritka, érzékeny, veszélyeztetett faj élőhelyei. Különleges figyelem övezi a kizárólag hazánkban élő „pannonikumokat”.



## Célunk: a tájnak megfelelő, hagyományos gyephasználat újjáélesztése!

Az uniós irányelvekkel összhangban a mezőgazdasági támogatások hangsúlya fokozatosan át kell, hogy kerüljön az intenzív mezőgazdálkodásról az extenzívre. Ehhez a folyamathoz kívánunk hozzájárulni Európai Uniós pályázati forráson alapuló projekttünkkel is. A 600 hektárt lefedő 6 mintaterület egyike a Leányvári-löszvölgy területe.



A gazdálkodói és természetvédelmi együttműködést még inkább elősegíti, hogy a terület része lett a Natura 2000 európai ökológiai hálózatnak.

## Natura 2000: előnyös a gazdálkodónak, előnyös a természetnek

A hálózat célja az eltűnéssel fenyegetett természetes élőhelytípusok és a hozzájuk kapcsolódó fajok megőrzése, megfelelő területkezeléssel és természetkímélő gazdálkodási formák európai uniós ösztönzésével.

[www.natura.2000.hu](http://www.natura.2000.hu)



A magyarországi Natura 2000 hálózat



sordély - *Miliaria calandra*

## Miért éppen a Leányvári-löszvölgy?

A Bölske határában található Leányvári-löszvölgy (más néven Üрге-völgy) a Mezőföld egyik legnagyobb természeti értékű gyepe.

Az eurázsiai erdőssztyep zóna jellemző és igen értékes élőhelytípusát, a löszgyepet képviseli. Az Alföldön korábban kiterjedt, ma már töredékes löszpuszták számos értékes fajt őriznek. Egyikük a hazánkban nagyon megritkult, fokozottan védett, a nemzetközi Vörös Listán is szereplő tátorján. A hazai tátorján-állomány fele, hozzávetőlegesen négyszáz virágzó tő a Leányvári völgyrendszerben él.

tátorján - *Crambe tataria*



rozsdás csuk  
*Saxicola rubetra*

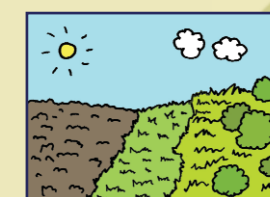
gyapjas csüdfű  
*Astragalus dasyanthus*



A tátorjánon kívül más ritka, védett növények is menedéket találnak ezen a gyepe-szigeten, így például a gyapjas csüdfű, kései pitypang, borzas len. A virággazdag, tarka szárazgyepek számos különleges állatfaj számára is az utolsó menedéket jelentik a szántók sivatagában. Itt él például a keleti pókszöcske és a délvidéki poszméh.

## Gyephasznosítás, gazdálkodás: összhangban a természettel

Projektünk keretében 2006 és 2009 között az alábbi munkálatok folynak a Leányvári-löszvölgyben:



A szomszédos szántókról gyomok terjednek, műtrágya és vegyszerek szivárognak a gyepe. Ezért a szántók gyeppel szomszédos sávjain néhány méter széles füves védőzónát alakítunk ki.



Az özöngyomokat és a tájidegen fafajokat kézi motoros bozótvágóval szorítjuk vissza. A levágott növényeket eltávolítjuk a területről.

A különböző jellegű gyephasználati módok hatásait tudományos módszerekkel követjük nyomon.



nappali pávaszem - *Inachis io*

