

TERMÉSZETBARÁT GYEPGAZDÁLKODÁS - Uniós támogatással - A BELSŐBÁRÁNDI-LÖSZVÖLGYBEN



Melyek az élővilág szempontjából legértékesebb gyepterületek?

Azok a területek, amelyek emberemlékezet óta nem voltak felszántva, sosem láttak műtrágyát, vetőmagkeveréket. Közülük is kiemelkednek azok, amelyeket manapság is a hagyományoknak megfelelő módszerekkel kezelnek: kaszálnak, illetve juhval, marhával, lóval, kecskével legeltetnek.

Európai viszonylatban is kiemelkedő természetvédelmi értéket képviselnek a magyarországi természetközeli gyepterületek, köztük a Belsőbárándi-löszvölgy is. Fenntartásuk, gazdag élőviláguk megőrzése továbbra is a használat módján múlik.

Miért fontosak az Európai Uniónak is egyes gyepterületeink?

A gyepek amellett, hogy szénát adnak legelő állatainknak, változatos élővilág otthonai. A hazai száraz gyepek egyes típusai hazánktól nyugatabbra és északabbra már nem fordulnak elő. Ezek számtalan, hazánkban, sőt Európa szerte is ritka, érzékeny, veszélyeztetett faj élőhelyei. Különleges figyelem övezi a kizárólag hazánkban élő „pannonikumokat”.



Miért éppen a Belsőbárándi-löszvölgy?



csillagöszirózsa - Aster amellus

A Dinnyés-Kajtori-csatorna mentén, Seregélyes és Belsőbáránd között húzódó völgy a rég letűnt korok növény- és állatvilágának őrzője, a táj egykori képének élő múzeuma.

A Mezőföld löszabláinak óriási kiterjedésű szántói között csak elvétve bukkanhatunk ilyen ereklyékre. Itt egy 4m² nagyságú gyepfoltban akár 40 különböző növényfajt is megtalálhatunk. A völgyoldalak sztyepprértjein, mindössze 14 hektáron több mint 200 őshonos növényfaj tenyészik. Ez a fajgazdagság országos, sőt európai viszonylatban is kimagasló!



sárga billegető
Motacilla flava

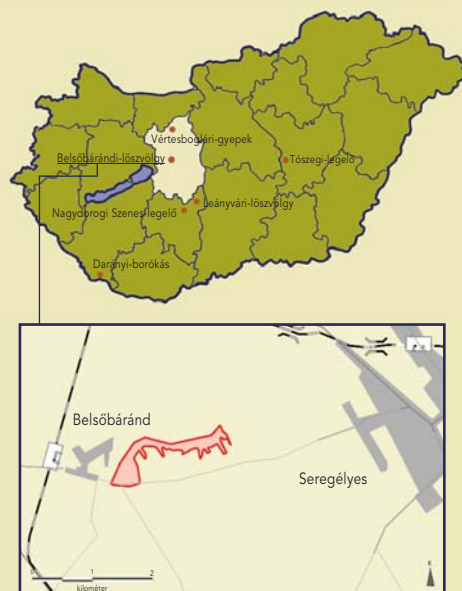


tátorján - Crambe tataria

A gazdag flóra és fauna számos védett fajt is rejt. Él itt például tátorján, szártalan csüdfű, csillagöszirózsa, szennyes ínfű, erdei szellőrózsa, szürkés ördög szem, fehér gólya, hantmadár.

Célunk: a tájnak megfelelő, hagyományos gyephasználat újjáélesztése!

Az uniós irányelvekkel összhangban a mezőgazdasági támogatások hangsúlya fokozatosan át kell, hogy kerüljön az intenzív mezőgazdálkodásról az extenzívre. Ehhez a folyamathoz kívánunk hozzájárulni Európai Uniós pályázati forráson alapuló projektünkkel is. A 600 hektárt lefedő 6 mintaterület egyike a Belsőbárándi-löszvölgy területe.



A gazdálkodói és természetvédelmi együttműködést még inkább elősegíti, hogy a terület része lett a Natura 2000 európai ökológiai hálózatnak.

Natura 2000: előnyös a gazdálkodónak, előnyös a természetnek

A hálózat célja az eltűnéssel fenyegetett természetes élőhelytípusok és a hozzájuk kapcsolódó fajok megőrzése, megfelelő területkezeléssel és természetkímélő gazdálkodási formák európai uniós ösztönzésével.

www.natura.2000.hu



A magyarországi Natura 2000 hálózat

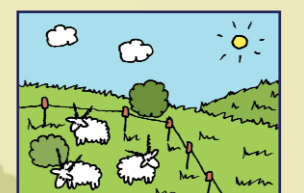


fehér gólya
Ciconia ciconia

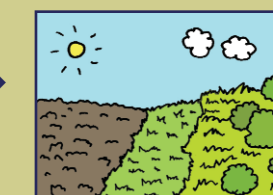
Gyephasznosítás, gazdálkodás: összhangban a természettel

Projektünk keretében 2006 és 2009 között az alábbi munkálatok folynak a Belsőbárándi-löszvölgyben:

Az özöngyomokat kézi motoros bozótívógóval szorítjuk vissza. A levágott növényi részeket eltávolítjuk a területről.

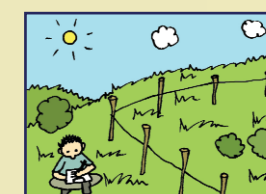


A juhok szabályozott legeltetése érdekében mobil villanypásztor rendszert telepítünk.



A völgytalpi gyepeket traktoros fűkaszával tartjuk karban.

A szomszédos szántókról gyomok terjednek, műtrágya és vegyszerek szivárognak a gyepre. Ezért a szántó gyepvel szomszédos sávján füves védőzónát alakítunk ki.



A különböző gyephasználati módok hatásait tudományos módszerekkel követjük nyomon. Ezt a célt szolgálják a területen látható, a legelést, kaszálást kizáró elkerítések is. Segítségükkel lehet összehasonlítani a kezelt és a kezeletlen gyepeket.



zöld levelibéka - Hyla arborea