

# TERMÉSZETBARÁT GYEPGAZDÁLKODÁS - Uniós támogatással - BARCS ÉS DARÁNY HATÁRÁBAN



## Melyek az élővilág szempontjából legértékesebb gyepterületek?

Azok a területek, amelyek emberemlékezet óta nem voltak felszántva, sosem láttak műtrágyát, vetőmagkeveréket. Közülük is kiemelkednek azok, amelyeket manapság is a hagyományoknak megfelelő módszerekkel kezelnek: kaszálnak, illetve juhval, marhával, lóval, kecskével legeltetnek.

Európai viszonylatban is kiemelkedő természetvédelmi értéket képviselnek a magyarországi természetközeli gyepterületek, köztük a Darányi-borókás is. Fenntartásuk, gazdag élőviláguk megőrzése továbbra is a használat módján múlik.

## Miért fontosak az Európai Uniónak is egyes gyepterületeink?

A gyepek mellett, hogy szénát adnak legelő állatainknak, változatos élővilág otthonai. A hazai száraz gyepek egyes típusai hazánktól nyugatabbra és északabbra már nem fordulnak elő. Ezek számtalan, hazánkban, sőt Európa szerte is ritka, érzékeny, veszélyeztetett faj élőhelyei. Különleges figyelem övezi a kizárólag hazánkban élő „pannonikumokat”.

magyar csenkesz - Festuca vaginata



## Miért éppen a Darányi-borókás?

A Darány és Barcs környékén jellemző borókás kontinensünk lép-tékében is igen ritka élőhely-együttes.



fekete kökörcsin - Pulsatilla nigricans

A nyírfák és borókák foltjai által tagolt mészkőrűlő homoki gyepeket a magyar csenkesz jelenléte avatja igazi pannonikumává. Megtalálható itt sok más európai növényritkaság is, például a homoki kocsord, rejtőke, fekete kökörcsin, valamint számos állatfaj, mint a sisakos sáska, lappantyú, búbos banka, és a nyugaton már nagyon megritkult mezei veréb.

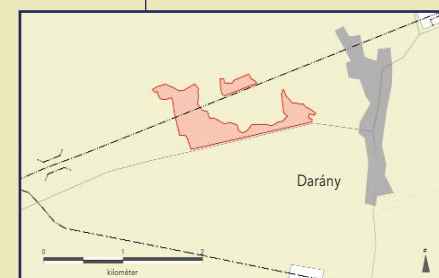
Programunk a Duna-Dráva Nemzeti Park egy hatvan hektáros területére fókuszál.



mezei veréb - Passer montanus  
Az év madara 2007-ben

## Célunk: a tájnak megfelelő, hagyományos gyephasználat újjáélesztése!

Az uniós irányelvekkel összhangban a mezőgazdasági támogatások hangsúlya fokozatosan át kell, hogy kerüljön az intenzív mezőgazdálkodásról az extenzívra. Ehhez a folyamathoz kívánunk hozzájárulni Európai Uniós pályázati forráson alapuló projektünkkel is. A 600 hektárt lefedő ó mintaterület egyike a Darányi-borókás területére.



A gazdálkodói és természetvédelmi együttműködést még inkább elősegíti, hogy a terület része lett a Natura 2000 európai ökológiai hálózatnak.

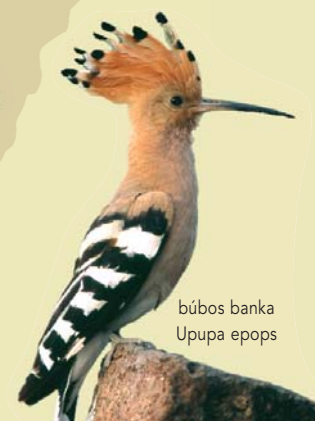
## Natura 2000: előnyös a gazdálkodónak, előnyös a természetnek

A hálózat célja az eltűnéssel fenyegetett természetes élőhelytípusok és a hozzájuk kapcsolódó fajok megőrzése, megfelelő területkezeléssel és természetkímélő gazdálkodási formák európai uniós ösztönzésével.

[www.natura.2000.hu](http://www.natura.2000.hu)



A magyarországi Natura 2000 hálózat



búbos banka  
Upupa epops

## Gyephasznosítás, gazdálkodás: összhangban a természettel

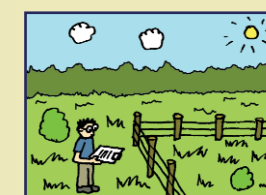
Projektünk keretében 2006 és 2009 között az alábbi munkálatok folynak Barcs és Darány határában:

1999-ben belvív, 2000-ben pedig egy tűzvész következtében súlyos károkat szenvedett a Borókás egy része. A kopárrá vált területen a legeltetés hiányában megkezdődött az özönnövények (aranyvessző, parlagfű, kései meggy) terjedése és a beerdősödés. Ezen a területen eltávolítjuk az üszkös fenyőtöngyöket, és legeltetéssel segítjük a terület öngyógyulását.



A gyepet rackanyájjal tartjuk karban. A legeltetés pozitív hatása például a búbos banka visszatérése a területre, mivel a juhok ürülékéhez kötődő ízeltlábúak a madarak számára kiváló táplálékforrást biztosítanak. A nyáj folyamatos gondozásához juhász alkalmazásával járunk hozzá.

A legeltetést a Nemzeti Park Igazgatóság állattartó telepének fenntartásával, fejlesztésével és állattartó eszközök beszerzésével is segítjük.



A terjedő fásszárúakat motoros kézi bozótívágógéppel szorítjuk vissza.



A különböző gyephasználati módok hatásait tudományos módszerekkel követjük nyomon. Ezt a célt szolgálják a területen látható, a legelést, kaszálást kizáró elkerítések is. Segítségükkel lehet összehasonlítani a kezelt és a kezeletlen gyepeket.